

ИНТЕЛЛЕКТУАЛЬНЫЕ РЕШЕНИЯ ДЛЯ БОЛЬШЕЙ ЭФФЕКТИВНОСТИ.

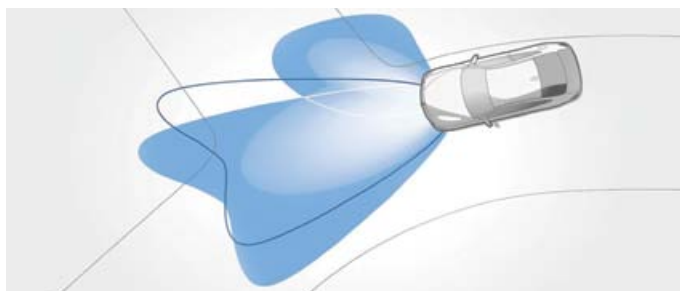
Мощная эстетика и спортивная динамика позволяют безошибочно отличить новый BMW 4 серии Купе. Низкий центр тяжести, идеальная развесовка, жесткий кузов и двигатели с технологией BMW TwinPower Turbo делают новый BMW 4 серии Купе настоящей сенсацией, наполненной самыми современными технологиями.



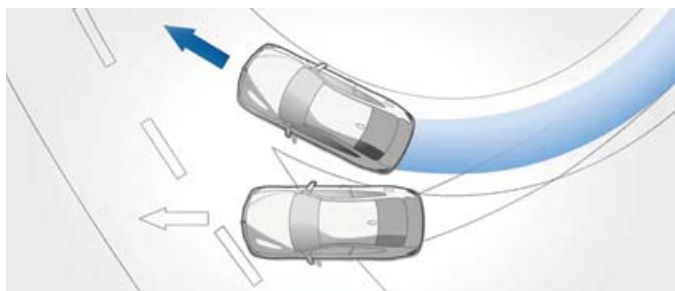
□ **Адаптивная ходовая часть.** Электронноуправляемые амортизаторы адаптируются к стилю вождения и условиям движения. Опциональная адаптивная ходовая часть предусматривает также уменьшение клиренса на 10 мм без ущерба для комфорта. Более жесткие настройки достигаются с помощью режимов Sport и Sport+.



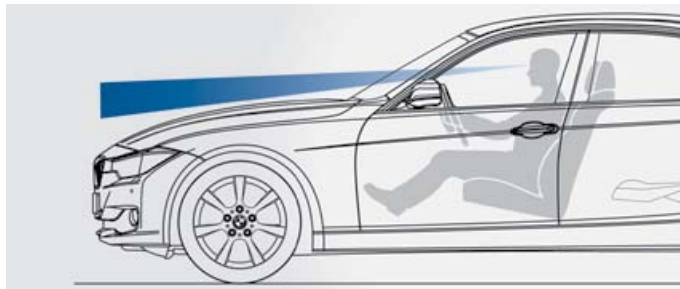
■ **Технология BMW TwinPower Turbo.** На дизельных двигателях совместно используются система непосредственного впрыска CommonRail и турбокомпрессор с изменяемой геометрией. Таким образом, технология BMW TwinPower Turbo значительно снижает расход топлива бензиновых и дизельных двигателей – при одновременном увеличении мощности в широком диапазоне оборотов.



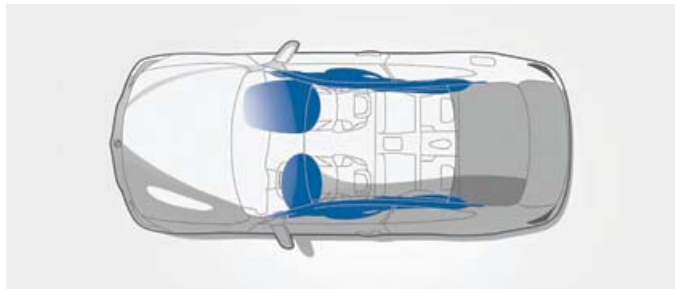
□ **Адаптивные фары с изменяемым распределением света, с функциями освещения поворота. Управление дальностью освещения.** Освещение изгибов дорожного полотна обеспечивает превосходную дистанцию обзора, головные фары на поворотном шарнире автоматически адаптируются к рельефу дороги, реагируют на поворот рулевого колеса. Для освещения зоны маневра при низких скоростях и малых радиусах поворота, активируется функция освещения поворота, посредством вмонтированных в противотуманные фары дополнительных ламп, которые активируются автоматически при повороте руля или при включении указателя поворота на стоящем автомобиле.



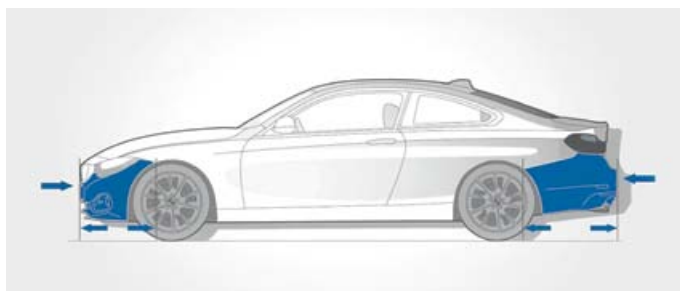
■ **Система динамического контроля устойчивости (DSC),** включая систему контроля торможения в поворотах (CBC), систему помощи при старте на склоне, систему готовности к экстремному торможению, функцию подсушивания тормозных колодок и подготовки к торможению. Система DSC способна обнаружить даже незначительный занос автомобиля и стабилизировать автомобиль в течение долей секунды. Режим увеличения тяги – подфункция (DTC) позволяет определить идеальное проскальзывание колес для оптимизации ускорения и при любых условиях движения обеспечивает более динамичное вождение.



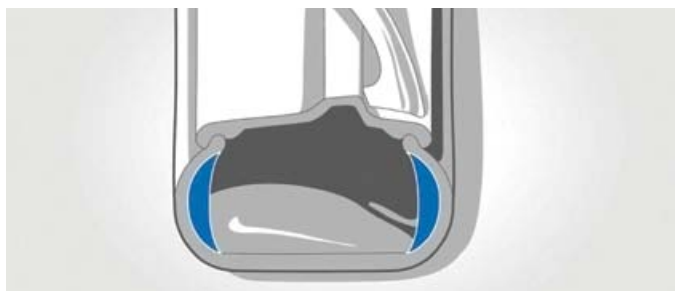
□ **Head-Up Display.** Продуманная эргономика для удобства управления: важная информация, такая как скорость и подсказки системы навигации, проецируется в поле вашего зрения. Виртуальное изображение проецируется на ветровое стекло, где его легко заметить и прочесть. Проекционный дисплей вдвое сокращает время считывания показаний и в темное время суток теперь не вызывает привычной усталости глаз.



■ **Подушки безопасности** – это часть элементов системы пассивной безопасности BMW, которые отлично скоординированы для выполнения своих функций и идеальной работы системы в целом. Шесть подушек безопасности устанавливаются для точной защиты наиболее уязвимых мест: в области рулевого колеса и центральной консоли для водителя и переднего пассажира, а также боковые подушки безопасности для водителя, передних и задних пассажиров.



■ **Передний и задний бамперы** оснащены специальными легкозаменяемыми деформационными элементами, которые способны поглощать воздействие на бампер на скоростях до 15 км/ч.



■ **Шины Runflat.** Усиленные боковые стенки шин позволяют предотвратить их полное сдавливание или отход от обода диска, в случае повреждения и падения давления (шины Runflat стандартны для легкосплавных дисков радиусом 17" и более), помогая вам сделать безопасную замену в ближайшем сервисном центре.

■ **Индикатор Runflat** уведомляет водителя о любой проблеме с шинами, которая может возникнуть в пути. Вы будете знать даже о незначительной потере давления, видя сигнальный световой индикатор, если же повреждение более серьезно, то включится дополнительное звуковое оповещение.

■ Базовое оборудование

□ Дополнительное оборудование

Варианты внутренней обивки автомобиля



Текстильная обивка салона 'Move' Anthracite / Интерьер Black



Текстильная обивка салона 'Track' Anthracite / Интерьер Black



Комбинированная обивка из текстиля 'Hexagon' и алькантары Anthracite / Интерьер Black



Комбинированная обивка салона текстиль / кожа 'Breeze' Oyster / Интерьер Black



Комбинированная обивка салона текстиль / кожа 'Breeze' Oyster / Интерьер Oyster



Обивка салона из искусственной кожи 'Sensatec' Black / Интерьер Black



Обивка салона из искусственной кожи 'Sensatec' Black / Интерьер Oyster Dark



Обивка салона из искусственной кожи 'Sensatec' Veneto Beige / Интерьер Veneto Beige



Кожаная обивка салона 'Dakota' Oyster / Интерьер Oyster



Кожаная обивка салона 'Dakota' Oyster / Интерьер Black



Кожаная обивка салона 'Dakota' Veneto Beige / Интерьер Veneto Beige



Кожаная обивка салона 'Dakota' Saddle Brown / Интерьер Black



Кожаная обивка салона 'Dakota' Coral Red / Интерьер Black



Кожаная обивка салона 'Dakota' Black / Интерьер Black

АВТ Бавария – официальный импортер BMW в Украине

Киев, ул. Мечникова, 2, тел.: (044) 494-21-21 Киев, бульвар Лепсе, 4, тел.: (044) 490-77-33 Киев, ул. Новоконстантиновская, 13/10, тел.: (044) 498-70-70
Запорожье, ул. Олимпийская, 7, тел.: (0612) 96-88-38 Днепропетровск, ул. Паникахи, 5, тел.: (056) 744-95-95

Донецк: Импульс, (062) 330-40-40 Львов: Христина, (032) 244-19-00 Одесса: Эмералд Моторс, (048) 740-55-55 Харьков: Бавария Моторс, (057) 766-17-50

Симферополь: Автодель, (0652) 548-555 Николаев: Конструктор, (0512) 49-93-17 Кременчуг: Автосервис Альянс, (0536) 77-08-11

Полтава: Автосервис-Альянс, (0532) 600-400 Луганск: Автомобильный дом "Виктория", (0642) 33-08-88 Хмельницкий: Бавария Захид, (0382) 785-700 Ровно: Валери М, (0362) 64-20-54

BMW 4 серии
Купе

www.bmw.ua



С удовольствием
за рулем



BMW 4 СЕРИИ COUPÉ.

ЭСТЕТИКА, КОТОРАЯ ЗАВОРАЖИВАЕТ.

BMW EfficientDynamics
Меньше топлива. Больше динамики.

Цвета автомобиля



Black Sapphire



Midnight Blue



Glacier Silver



Orion Silver



Sparkling Brown



Imperial Blue Brilliant Effect



Mineral White



Liquid Blue



Black



Mineral Grey



Alpine White



Melbourne Red



Estoril Blue

Колесные диски



17"
Star Spoke
Style 393



17"
Star Spoke
Style 394



18"
Star Spoke
Style 396



18"
V Spoke
Style 398



18"
Turbine
Style 415



18"
Multi Spoke
Style 416



18"
Double Spoke
Style 441 M



19"
Multi Spoke
Style 399



19"
Double Spoke
Style 401



19"
Turbine
Style 402



19"
Star Spoke
Style 407



19"
Double Spoke
Style 442 M

СОДАН ДЛЯ ВОСХИЩЕНИЯ
И ВЫПУСКА ЭМОЦИЙ.
НОВЫЙ BMW 4 СЕРИИ COUPÉ.



Базовое оборудование

■ Базовое оборудование □ Дополнительное оборудование – Недоступно

	428i Coupé	428i xDrive Coupé
Цена	473 715	506 087
Двигатель		
BMW TwinPower Turbo 4-цилиндровый бензиновый двигатель оборудован турбонагнетателем с технологией Twin-Scroll, Valvetronic, Double VANOS и высокоточным непосредственным впрыском топлива высокого давления (HPI)	■	■
BMW TwinPower Turbo рядный 6-цилиндровый бензиновый двигатель с двумя турбонагнетателями, Double VANOS и высокоточным непосредственным впрыском топлива высокого давления (HPI)	–	–
BMW TwinPower Turbo 4-цилиндровый дизельный двигатель оборудован системой Common Rail, прямым впрыском топлива и турбонагнетателем с изменяемой геометрией турбиной	–	–
Рабочий объем, куб. см.	1997	1997
Максимальная мощность, л.с. / при об/мин	245 / 5000-6500	245 / 5000-6500
Максимальный крутящий момент, Нм / об/мин	350 / 1250-4800	350 / 1250-4800
Расход топлива на 100 км, в городском цикле / за городом / в смешанном, л	8,8 / 5,3 / 6,6	9,0 / 5,5 / 6,8
Объем топливного бака, л	60	60
Трансмиссия и технологии		
Механическая 6-ступенчатая коробка передач	■	■
Индикатор передачи на приборном щитке	■	■
Функция автоматической остановки и запуска двигателя	■	■
Режим управления 'ECO PRO'	■	■
'Servotronic'	■	■
Динамические характеристики		
Максимальная скорость, км/ч	250	250
Разгон с места до 100 км/ч, с	5,9	5,6
Геометрические параметры		
Количество дверей / мест	2 / 4	2 / 4
Длина / Ширина / Высота / База, мм	4638 / 1825 / 1377 / 2810	4638 / 1825 / 1377 / 2810
Дорожный просвет, мм	130	145
Объем багажника, л	445	445
Снаряженная масса, кг	1525	1605
Ходовая часть		
Вентилируемые тормозные диски всех колес с компенсации перегрева при длительных торможениях, тормозные колодки с подсушиванием и датчиками износа	■	■
Рулевое управление с электроусилителем и безопасной рулевой колонкой	■	■
Электронная блокировка дифференциала	■	■
17" Легкосплавные диски 'Star-spoke style 393'	■	■
17" Легкосплавные диски 'Star-spoke style 394'	–	–
Безопасность		
Фронтальные и боковые подушки безопасности передние, боковая головная подушка для обоих рядов сидений	■	■
Крепления для детских кресел ISOFIX	■	■
3-точечные ремни безопасности на всех сидениях включая преднатяжители с пиропатроном и ограничение натяжения	■	■
Интеллектуальная система пассивной безопасности	■	■
Датчики прокола покрышек Runflat с индикаторами на приборном щитке	■	■
Кузов и наружное оборудование		
Аэродинамическая форма кузова и наружных элементов для безопасного поведения автомобиля на высокой скорости и минимального уровня шума	■	■
Галогеновые фары дальнего и ближнего света	■	■
Противотуманные фары	■	■
Задние фонари включают светодиодные элементы	■	■
Климатически комфортное многослойное остекление	■	■
Круиз-контроль с функцией торможения	■	■
Функция Follow-me-home	■	■
Зеркала заднего вида с электрорегулировкой, в цвет кузова с дополнительным указателем поворота	■	■
Внутреннее оборудование		
Спортивное рулевое колесо с кожаной отделкой и мультимедийной системой	■	■
Электропривод сидений с памятью положения	□	□
Бортовой компьютер с системой самодиагностики и расчетом межсервисных интервалов	■	■
Сенсор уровня и качества масла с индикатором на приборном щитке	■	■
Кондиционер с функцией рециркуляции и микрофильтром	■	■
Расширенный пакет освещения салона	■	■
Радио BMW Professional включая монитор 6,5" с разрешением 800x400 пикселей и разъем AUX-In	■	■
Кнопка Start/Stop для запуска и остановки двигателя	■	■
Центральный задний подлокотник включая два подстаканника	■	■
Панели салона 'Satin Silver matt'	■	■
Текстильная обивка салона 'Move'	■	■

Базовое оборудование

■ Базовое оборудование □ Дополнительное оборудование – Недоступно

	435i Coupé	435i xDrive Coupé
Цена	526 482	555 617
Двигатель		
BMW TwinPower Turbo 4-цилиндровый бензиновый двигатель оборудован турбонагнетателем с технологией Twin-Scroll, Valvetronic, Double VANOS и высокоточным непосредственным впрыском топлива высокого давления (HPI)	–	–
BMW TwinPower Turbo рядный 6-цилиндровый бензиновый двигатель с двумя турбонагнетателями, Double VANOS и высокоточным непосредственным впрыском топлива высокого давления (HPI)	■	■
BMW TwinPower Turbo 4-цилиндровый дизельный двигатель оборудован системой Common Rail, прямым впрыском топлива и турбонагнетателем с изменяемой геометрией турбиной	–	–
Рабочий объем, куб. см.	2979	2979
Максимальная мощность, л.с. / при об/мин	306 / 5800-6000	306 / 5800-6000
Максимальный крутящий момент, Нм / об/мин	400 / 1200-5000	400 / 1200-5000
Расход топлива на 100 км, в городском цикле / за городом / в смешанном, л	11.1 / 6.1 / 7.9	11.6 / 6.3 / 8.2
Объем топливного бака, л	60	60
Трансмиссия и технологии		
Механическая 6-ступенчатая коробка передач	■	■
Индикатор передачи на приборном щитке	■	■
Функция автоматической остановки и запуска двигателя	■	■
Режим управления 'ECO PRO'	■	■
'Servotronic'	■	■
Динамические характеристики		
Максимальная скорость, км/ч	250	250
Разгон с места до 100 км/ч, с	5.4	5.2
Геометрические параметры		
Количество дверей / мест	2 / 4	2 / 4
Длина / Ширина / Высота / База, мм	4638 / 1825 / 1377 / 2810	4638 / 1825 / 1377 / 2810
Дорожный просвет, мм	130	145
Объем багажника, л	445	445
Снаряженная масса, кг	1585	1655
Ходовая часть		
Вентилируемые тормозные диски всех колес с компенсации перегрева при длительных торможениях, тормозные колодки с подсушиванием и датчиками износа	■	■
Рулевое управление с электроусилителем и безопасной рулевой колонкой	■	■
Электронная блокировка дифференциала	■	■
17" Легкосплавные диски 'Star-spoke style 393'	■	■
17" Легкосплавные диски 'Star-spoke style 394'	–	–
Безопасность		
Фронтальные и боковые подушки безопасности передние, боковая головная подушка для обоих рядов сидений	■	■
Крепления для детских кресел ISOFIX	■	■
3-точечные ремни безопасности на всех сидениях включая преднатяжители с пиропатроном и ограничение натяжения	■	■
Интеллектуальная система пассивной безопасности	■	■
Датчики прокола покрышек Runflat с индикаторами на приборном щитке	■	■
Кузов и наружное оборудование		
Аэродинамическая форма кузова и наружных элементов для безопасного поведения автомобиля на высокой скорости и минимального уровня шума	■	■
Галогеновые фары дальнего и ближнего света	■	■
Противотуманные фары	■	■
Задние фонари включают светодиодные элементы	■	■
Климатически комфортное многослойное остекление	■	■
Круиз-контроль с функцией торможения	■	■
Функция Follow-me-home	■	■
Зеркала заднего вида с электрорегулировкой, в цвет кузова с дополнительным указателем поворота	■	■
Внутреннее оборудование		
Спортивное рулевое колесо с кожаной отделкой и мультимедийной системой	■	■
Электропривод сидений с памятью положения	■	■
Бортовой компьютер с системой самодиагностики и расчетом межсервисных интервалов	■	■
Сенсор уровня и качества масла с индикатором на приборном щитке	■	■
Кондиционер с функцией рециркуляции и микрофильтром	■	■
Расширенный пакет освещения салона	■	■
Радио BMW Professional включая монитор 6,5" с разрешением 800x400 пикселей и разъем AUX-In	■	■
Кнопка Start/Stop для запуска и остановки двигателя	■	■
Центральный задний подлокотник включая два подстаканника	■	■
Панели салона 'Satin Silver matt'	■	■
Текстильная обивка салона 'Move'	■	■

Базовое оборудование

420d
Coupe

■ Базовое оборудование □ Дополнительное оборудование – Недоступно

Цена	430 012
Двигатель	
BMW TwinPower Turbo 4-цилиндровый бензиновый двигатель оборудован турбонагнетателем с технологией Twin-Scroll, Valvetronic, Double VANOS и высокоточным непосредственным впрыском топлива высокого давления (HPI)	–
BMW TwinPower Turbo рядный 6-цилиндровый бензиновый двигатель с двумя турбонагнетателями, Double VANOS и высокоточным непосредственным впрыском топлива высокого давления (HPI)	–
BMW TwinPower Turbo 4-цилиндровый дизельный двигатель оборудован системой Common Rail, прямым впрыском топлива и турбонагнетателем с изменяемой геометрией турбины	■
Рабочий объем, куб. см.	1995
Максимальная мощность, л.с. / при об/мин	184 / 4000
Максимальный крутящий момент, Нм / об/мин	380 / 1750-2750
Расход топлива на 100 км, в городском цикле / за городом / в смешанном, л	5.8 / 4.1 / 4.7
Объем топливного бака, л	57
Трансмиссия и технологии	
Механическая 6-ступенчатая коробка передач	■
Индикатор передачи на приборном щитке	■
Функция автоматической остановки и запуска двигателя	■
Режим управления 'ECO PRO'	■
'Servotronic'	■
Динамические характеристики	
Максимальная скорость, км/ч	240
Разгон с места до 100 км/ч, с	7.5
Геометрические параметры	
Количество дверей / мест	2 / 4
Длина / Ширина / Высота / База, мм	4638 / 1825 / 1377 / 2810
Дорожный просвет, мм	130
Объем багажника, л	445
Снаряженная масса, кг	1525
Ходовая часть	
Вентилируемые тормозные диски всех колес с компенсации перегрева при длительных торможениях, тормозные колодки с подсушиванием и датчиками износа	■
Рулевое управление с электроусилителем и безопасной рулевой колонкой	■
Электронная блокировка дифференциала	■
17" Легкосплавные диски 'Star-spoke style 393'	□
17" Легкосплавные диски 'Star-spoke style 394'	■
Безопасность	
Фронтальные и боковые подушки безопасности передние, боковая головная подушка для обоих рядов сидений	■
Крепления для детских кресел ISOFIX	■
3-точечные ремни безопасности на всех сидениях включая преднатяжители с пиропатроном и ограничение натяжения	■
Интеллектуальная система пассивной безопасности	■
Датчики прокола покрышек Runflat с индикаторами на приборном щитке	■
Кузов и наружное оборудование	
Аэродинамическая форма кузова и наружных элементов для безопасного поведения автомобиля на высокой скорости и минимального уровня шума	■
Галогеновые фары дальнего и ближнего света	■
Противотуманные фары	■
Задние фонари включают светодиодные элементы	■
Климатически комфортное многослойное остекление	■
Круиз-контроль с функцией торможения	■
Функция Follow-me-home	■
Зеркала заднего вида с электрорегулировкой, в цвет кузова с дополнительным указателем поворота	■
Внутреннее оборудование	
Спортивное рулевое колесо с кожаной отделкой и мультимедийной системой	■
Электропривод сидений с памятью положения	□
Бортовой компьютер с системой самодиагностики и расчетом межсервисных интервалов	■
Сенсор уровня и качества масла с индикатором на приборном щитке	■
Кондиционер с функцией рециркуляции и микрофильтром	■
Расширенный пакет освещения салона	□
Радио BMW Professional включая монитор 6,5" с разрешением 800x400 пикселей и разъем AUX-In	■
Кнопка Start/Stop для запуска и остановки двигателя	■
Центральный задний подлокотник включая два подстаканника	■
Панки салона 'Satin Silver matt'	■
Текстильная обивка салона 'Move'	■