

**BMW EFFICIENT DYNAMICS.**  
МЕНШЕ ПАЛЬНОГО. БІЛЬШЕ ЗАДОВОЛЕННЯ ЗА КЕРМОМ.

BMW X4

[www.bmw.ua](http://www.bmw.ua)



Із задоволенням  
за кермом



# СИЛА, ЩО ЗМІНЮЄ СВІТ.

## BMW X4.

### Кольори кузова:



Alpine White



Mineral White



Glacier Silver



Mineral Silver



Melbourne Red



Deep Sea Blue



Chestnut Bronze



Sophisto Grey Brilliant Effect



Black Sapphire



Carbon Black



Black



Long Beach Blue

### Колісні диски:



17" V-Spoke Style 304   17" Y-Spoke Style 305   17" Stream-line Style 306   18" V-Spoke Style 307   18" Double-Spoke Style 605   19" Star-Spoke Style 606, black   19" Star-Spoke Style 606   18" Y-Spoke Style 607 xLine   19" Y-Spoke Style 608 xLine   18" Star-Spoke 368 M   19" Double-Spoke 622 M   20" Double-Spoke 310 M   20" Double-Spoke Style 680 M

# Базове обладнання

■ Базове обладнання □ Додаткове обладнання – Недоступно

X4 xDrive20i

X4 xDrive28i

Двигун	X4 xDrive20i	X4 xDrive28i
BMW TwinPower Turbo 4-циліндровий бензиновий двигун обладнаний турбонагнітачем з технологією Twin-Scroll, Valvetronic, Double VANOS і високоточним безпосереднім уприскуванням палива високого тиску High Precision Injection	■	■
BMW TwinPower Turbo 6-циліндровий бензиновий двигун обладнаний турбонагнітачем з технологією Twin-Scroll, Valvetronic, Double VANOS і високоточним безпосереднім уприскуванням палива високого тиску High Precision Injection	–	–
BMW TwinPower Turbo 4-циліндровий дизельний двигун обладнаний системою Common Rail, прямим уприскуванням палива і турбонагнітачем із змінною геометрією турбіни	–	–
BMW TwinPower Turbo 6-циліндровий дизельний двигун обладнаний системою Common Rail, прямим уприскуванням палива і турбонагнітачем або 2-ступеневим турбонагнітачем (тільки для 35d) із змінною геометрією турбіни	–	–
Робочий об'єм, куб. см.	1997	1997
Максимальна потужність, к.с. / при об/хв	184 / 5000-6250	245 / 5000-6500
Максимальний обертовий момент, Нм/об/хв	270 / 1250-4500	350 / 1250-4800
Витрата палива на 100 км, в міському циклі / за містом, л	8.7 / 5.9	8.7 / 5.9
Максимальна швидкість, км/год	212	232
Розгін з місця до 100 км/год, с	8.1	6.4
Об'єм паливного бака, л	67	67
<b>Трансмісія і технології</b>		
Механічна 6-ступенева трансмісія	–	–
Спортивна автоматична 8-ступенева трансмісія 'Steptronic' з пелюстками перемикання передач	–	■
Автоматична 8-ступенева трансмісія 'Steptronic' з пелюстками перемикання передач	■	–
Servotronic	■	■
Спортивне рульове управління із змінним передавальним відношенням	■	■
Performance Control	■	■
Круїз-контроль з функцією гальмування	□	□
Функція автоматичної зупинки і запуску двигуна	■	■
Система обмеження швидкості спуску (Hill Descent Control)	■	■
<b>Геометричні параметри</b>		
Кількість дверей / місць	5 / 5	5 / 5
Довжина / Ширина / Висота / Колісна база, мм	4671 / 1881 / 1624 / 2810	4671 / 1881 / 1624 / 2810
Дорожній просвіт, мм	204	204
Об'єм багажника / зі складеними спинками сидінь, л	500-1400	500-1400
Споряджена маса, кг	1810	1845
<b>Ходова частина</b>		
17" Легкосплавні диски 'Y-Spoke 305', 7.5J x 17 / покришки 225/60 R17	□	■
17" Легкосплавні диски 'V-Spoke 304', 7.5J x 17 / покришки 225/60 R17	■	□
18" Легкосплавні диски 'V-Spoke 307', 8 J x 18 / покришки 245/50 R18	□	□
19" М легкосплавні диски 'Double-Spoke 622M' змішаного типу, передні 8,5 J x 19 / покришки 245/45 R19, задні 9,5 J x 19 / покришки 275/40 R19	□	□
<b>Безпека</b>		
Фронтальні та бічні подушки безпеки передні, бічна подушка в області голови для всіх сидінь	■	■
3-точкові ремені безпеки на всіх сидіннях включаючи переднятягувачі з піропатроном і обмеженням натягу	■	■
Dynamic Stability Control (DSC) - система динамічного контролю стійкості поєднується з ABS, DTC, CBC, включаючи підсушування гальмівних колодок, компенсацію ефективності гальмівної системи, готовність гальмівної системи до екстреного гальмування і систему запобігання відкочування автомобіля при рушанні в гору	■	■
Кріплення для дитячого крісла 'ISOFIX'	■	■
<b>Кузов і зовнішнє обладнання</b>		
Фарба кузова Non-metallic	■	■
Пакет 'M Sport'	□	□
Галогенові фари дальнього і ближнього світла з регулюванням рівня світлового променя та денними ходовими вогнями	■	■
Протитуманні фари	■	■
Автоматичне управління кришкою багажника	■	■
Система допомоги при паркуванні (PDC), задня	■	■
Елементи решітки радіатора кольору 'Ferric Grey'	–	–
Зовнішні дзеркала кольору 'Ferric Grey'	–	–
Скління виготовлено з загартованого небиткого скла з зеленим тонуванням, вітрове скло - триплекс	■	■
Функція 'Follow-me-home'	■	■
<b>Внутрішнє обладнання</b>		
Спортивне кермово колесо зі шкіряним оздобленням	■	■
M-спортивне кермово колесо зі шкіряним оздобленням	□	□
Спортивні передні сидіння	□	□
Регулювання рульової колонки по нахилу і вильоту	■	■
Режим управління 'ECO PRO'	■	■
Спинка заднього сидіння, що складається в пропорції 40:20:40	■	■
Передній центральний підлокітник з відсіком для зберігання речей	■	■
Система наскрізного завантаження	■	■
Автоматичний клімат-контроль	■	■
Радіо BMW Professional, 6.5" дисплей, AUX-In, стереосистема з 6 динаміками	■	■
Кнопка Start / Stop для запуску двигуна	■	■
Бортовий комп'ютер	■	■
Система CBS, обслуговування автомобіля на підставі його потреб (заміна мастила, гальмівних колодок, гальмівної рідини). Індикація часу, що залишився до наступного ТО.	■	■
BMW Individual стеля кольору 'Anthracite'	□	□
Оздоблювальні планки в салоні 'Satin Silver matt'	■	■
Оздоблювальні планки в салоні із шліфованого алюмінію	□	□
Текстильне оздоблення салону 'Ribbon'	■	■
Комбіноване оздоблення салону текстиль/шкіра 'Rearl Point'	□	□

\*Даний перелік базового обладнання актуальний з 01/2016. Офіційний імпортер продукції BMW AG, АВТ Баварія, залишає за собою право внесення змін до цього інформаційного листа.

Зображення автомобілів наведені для ілюстрації і можуть відрізнятися від автомобілів, представлених у дилерській мережі BMW. За більш детальною інформацією та переліком додаткового обладнання прохання звертатися до продавців-консультантів.

# Базове обладнання

■ Базове обладнання □ Додаткове обладнання – Недоступно

	X4 xDrive35i	X4 M40i
<b>Двигун</b>		
BMW TwinPower Turbo 4-циліндровий бензиновий двигун обладнаний турбонагнітачем з технологією Twin-Scroll, Valvetronic, Double VANOS і високоточним безпосереднім уприскуванням палива високого тиску High Precision Injection	–	–
BMW TwinPower Turbo 6-циліндровий бензиновий двигун обладнаний турбонагнітачем з технологією Twin-Scroll, Valvetronic, Double VANOS і високоточним безпосереднім уприскуванням палива високого тиску High Precision Injection	■	■
BMW TwinPower Turbo 4-циліндровий дизельний двигун обладнаний системою Common Rail, прямим уприскуванням палива і турбонагнітачем із змінною геометрією турбіни	–	–
BMW TwinPower Turbo 6-циліндровий дизельний двигун обладнаний системою Common Rail, прямим уприскуванням палива і турбонагнітачем або 2-ступеневим турбонагнітачем (тільки для 35d) із змінною геометрією турбіни	–	–
Робочий об'єм, куб. см.	2979	2979
Максимальна потужність, к.с. / при об/хв	306 / 5800-6400	360 / 5800-6400
Максимальний обертовий момент, Нм/об/хв	400 / 1200-5000	465 / 1350-5250
Витрата палива на 100 км, в міському циклі / за містом, л	10.7 / 6.9	11.3 / 7.0
Максимальна швидкість, км/год	247	250
Розгін з місця до 100 км/год, с	5.5	4.9
Об'єм паливного бака, л	67	67
<b>Трансмісія і технології</b>		
Механічна 6-ступенева трансмісія	–	–
Спортивна автоматична 8-ступенева трансмісія 'Steptronic' з пелюстками перемикання передач	■	■
Автоматична 8-ступенева трансмісія 'Steptronic' з пелюстками перемикання передач	–	–
Servotronic	■	■
Спортивне рульове управління із змінним передавальним відношенням	■	■
Performance Control	■	■
Круїз-контроль з функцією гальмування	□	■
Функція автоматичної зупинки і запуску двигуна	■	■
Система обмеження швидкості спуску (Hill Descent Control)	■	■
<b>Геометричні параметри</b>		
Кількість дверей / місць	5 / 5	5 / 5
Довжина / Ширина / Висота / Колісна база, мм	4671 / 1881 / 1624 / 2810	4671 / 1901 / 1624 / 2810
Дорожній просвіт, мм	204	204
Об'єм багажника / зі складеними спинками сидінь, л	500-1400	500-1400
Споряджена маса, кг	1890	1915
<b>Ходова частина</b>		
17" Легкосплавні диски 'Y-Spoke 305', 7.5J x 17 / покришки 225/60 R17	–	–
17" Легкосплавні диски 'V-Spoke 304', 7.5J x 17 / покришки 225/60 R17	–	–
18" Легкосплавні диски 'V-Spoke 307', 8 J x 18 / покришки 245/50 R18	■	–
19" М легкосплавні диски 'Double-Spoke 622M' змішаного типу, передні 8,5 J x 19 / покришки 245/45 R19, задні 9,5 J x 19 / покришки 275/40 R19	□	■
<b>Безпека</b>		
Фронтальні та бічні подушки безпеки передні, бічна подушка в області голови для всіх сидінь	■	■
3-точкові ремені безпеки на всіх сидіннях включаючи переднятягувачі з піропатроном і обмеженням натягу	■	■
Dynamic Stability Control (DSC) - система динамічного контролю стійкості поєднується з ABS, DTC, CBC, включаючи підсушування гальмівних колодок, компенсацію ефективності гальмівної системи, готовність гальмівної системи до екстреного гальмування і систему запобігання відкочування автомобіля при рушанні в гору	■	■
Кріплення для дитячого крісла 'ISOFIX'	■	■
<b>Кузов і зовнішнє обладнання</b>		
Фарба кузова Non-metallic	■	■
Пакет 'M Sport'	□	■
Галогенові фари дальнього і ближнього світла з регулюванням рівня світлового променя та денними ходовими вогнями	■	■
Протитуманні фари	■	■
Автоматичне управління кришкою багажника	■	■
Система допомоги при паркуванні (PDC), задня	■	□
Елементи решітки радіатора кольору 'Ferric Grey'	–	■
Зовнішні дзеркала кольору 'Ferric Grey'	–	■
Скління виготовлено з загартованого небиткого скла з зеленим тонуванням, вітрове скло - триплекс	■	■
Функція 'Follow-me-home'	■	■
<b>Внутрішнє обладнання</b>		
Спортивне кермово колесо зі шкіряним оздобленням	■	–
M-спортивне кермово колесо зі шкіряним оздобленням	□	■
Спортивні передні сидіння	□	■
Регулювання рульової колонки по нахилу і вильоту	■	■
Режим управління 'ECO PRO'	■	■
Спинка заднього сидіння, що складається в пропорції 40:20:40	■	■
Передній центральний підлокітник з відсіком для зберігання речей	■	■
Система наскрізного завантаження	■	■
Автоматичний клімат-контроль	■	■
Радіо BMW Professional, 6.5" дисплей, AUX-In, стереосистема з 6 динаміками	■	■
Кнопка Start / Stop для запуску двигуна	■	■
Бортовий комп'ютер	■	■
Система CBS, обслуговування автомобіля на підставі його потреб (заміна мастила, гальмівних колодок, гальмівної рідини). Індикація часу, що залишився до наступного ТО.	■	■
BMW Individual стеля кольору 'Anthracite'	□	■
Оздоблювальні планки в салоні 'Satin Silver matt'	■	–
Оздоблювальні планки в салоні із шліфованого алюмінію	□	■
Текстильне оздоблення салону 'Ribbon'	■	–
Комбіноване оздоблення салону текстиль/шкіра 'Rearl Point'	□	■

\*Даний перелік базового обладнання актуальний з 01/2016. Офіційний імпортер продукції BMW AG, АВТ Баварія, залишає за собою право внесення змін до цього інформаційного листа.

Зображення автомобілів наведені для ілюстрації і можуть відрізнятися від автомобілів, представлених у дилерській мережі BMW. За більш детальною інформацією та переліком додаткового обладнання прохання звертатися до продавців-консультантів.

# Базове обладнання

■ Базове обладнання □ Додаткове обладнання – Недоступно

	X4 xDrive20d	X4 xDrive30d
<b>Двигун</b>		
BMW TwinPower Turbo 4-циліндровий бензиновий двигун обладнаний турбонагнітачем з технологією Twin-Scroll, Valvetronic, Double VANOS і високоточним безпосереднім уприскуванням палива високого тиску High Precision Injection	–	–
BMW TwinPower Turbo 6-циліндровий бензиновий двигун обладнаний турбонагнітачем з технологією Twin-Scroll, Valvetronic, Double VANOS і високоточним безпосереднім уприскуванням палива високого тиску High Precision Injection	–	–
BMW TwinPower Turbo 4-циліндровий дизельний двигун обладнаний системою Common Rail, прямим уприскуванням палива і турбонагнітачем із змінною геометрією турбіни	■	–
BMW TwinPower Turbo 6-циліндровий дизельний двигун обладнаний системою Common Rail, прямим уприскуванням палива і турбонагнітачем або 2-ступеневим турбонагнітачем (тільки для 35d) із змінною геометрією турбіни	–	■
Робочий об'єм, куб. см.	1995	2993
Максимальна потужність, к.с. / при об/хв	190 / 4000	258 / 4000
Максимальний обертовий момент, Нм/об/хв	400 / 1750-2500	560 / 1500-3000
Витрата палива на 100 км, в міському циклі / за містом, л	5.8 / 4.7	6.2 / 5.4
Максимальна швидкість, км/год	212	234
Розгін з місця до 100 км/год, с	8.0	5.8
Об'єм паливного бака, л	67	67
<b>Трансмісія і технології</b>		
Механічна 6-ступенева трансмісія	■	–
Спортивна автоматична 8-ступенева трансмісія 'Steptronic' з пелюстками перемикання передач	–	■
Автоматична 8-ступенева трансмісія 'Steptronic' з пелюстками перемикання передач	□	–
Servotronic	■	■
Спортивне рульове управління із змінним передавальним відношенням	■	■
Performance Control	■	■
Круїз-контроль з функцією гальмування	□	□
Функція автоматичної зупинки і запуску двигуна	■	■
Система обмеження швидкості спуску (Hill Descent Control)	■	■
<b>Геометричні параметри</b>		
Кількість дверей / місць	5 / 5	5 / 5
Довжина / Ширина / Висота / Колісна база, мм	4671 / 1881 / 1624 / 2810	4671 / 1881 / 1624 / 2810
Дорожній просвіт, мм	204	204
Об'єм багажника / зі складеними спинками сидінь, л	500-1400	500-1400
Споряджена маса, кг	1805	1895
<b>Ходова частина</b>		
17" Легкосплавні диски 'Y-Spoke 305', 7.5J x 17 / покришки 225/60 R17	□	■
17" Легкосплавні диски 'V-Spoke 304', 7.5J x 17 / покришки 225/60 R17	■	□
18" Легкосплавні диски 'V-Spoke 307', 8 J x 18 / покришки 245/50 R18	□	□
19" М легкосплавні диски 'Double-Spoke 622M' змішаного типу, передні 8,5 J x 19 / покришки 245/45 R19, задні 9,5 J x 19 / покришки 275/40 R19	□	□
<b>Безпека</b>		
Фронтальні та бічні подушки безпеки передні, бічна подушка в області голови для всіх сидінь	■	■
3-точкові ремені безпеки на всіх сидіннях включаючи переднятягувачі з піропатроном і обмеженням натягу	■	■
Dynamic Stability Control (DSC) - система динамічного контролю стійкості поєднується з ABS, DTC, CBC, включаючи підсушування гальмівних колодок, компенсацію ефективності гальмівної системи, готовність гальмівної системи до екстреного гальмування і систему запобігання відкочування автомобіля при рушанні в гору	■	■
Кріплення для дитячого крісла 'ISOFIX'	■	■
<b>Кузов і зовнішнє обладнання</b>		
Фарба кузова Non-metallic	■	■
Пакет 'M Sport'	□	□
Галогенові фари дальнього і ближнього світла з регулюванням рівня світлового променя та денними ходовими вогнями	■	■
Протитуманні фари	■	■
Автоматичне управління кришкою багажника	■	■
Система допомоги при паркуванні (PDC), задня	■	■
Елементи решітки радіатора кольору 'Ferric Grey'	–	–
Зовнішні дзеркала кольору 'Ferric Grey'	–	–
Скління виготовлено з загартованого небиткого скла з зеленим тонуванням, вітрове скло - триплекс	■	■
Функція 'Follow-me-home'	■	■
<b>Внутрішнє обладнання</b>		
Спортивне кермово колесо зі шкіряним оздобленням	■	■
M-спортивне кермово колесо зі шкіряним оздобленням	□	□
Спортивні передні сидіння	□	□
Регулювання рульової колонки по нахилу і вильоту	■	■
Режим управління 'ECO PRO'	■	■
Спинка заднього сидіння, що складається в пропорції 40:20:40	■	■
Передній центральний підлокітник з відсіком для зберігання речей	■	■
Система наскрізного завантаження	■	■
Автоматичний клімат-контроль	■	■
Радіо BMW Professional, 6.5" дисплей, AUX-In, стереосистема з 6 динаміками	■	■
Кнопка Start / Stop для запуску двигуна	■	■
Бортовий комп'ютер	■	■
Система CBS, обслуговування автомобіля на підставі його потреб (заміна мастила, гальмівних колодок, гальмівної рідини). Індикація часу, що залишився до наступного ТО.	■	■
BMW Individual стеля кольору 'Anthracite'	□	□
Оздоблювальні планки в салоні 'Satin Silver matt'	■	■
Оздоблювальні планки в салоні із шліфованого алюмінію	□	□
Текстильне оздоблення салону 'Ribbon'	■	■
Комбіноване оздоблення салону текстиль/шкіра 'Rearl Point'	□	□

\*Даний перелік базового обладнання актуальний з 01/2016. Офіційний імпортер продукції BMW AG, АВТ Баварія, залишає за собою право внесення змін до цього інформаційного листа.

Зображення автомобілів наведені для ілюстрації і можуть відрізнятися від автомобілів, представлених у дилерській мережі BMW. За більш детальною інформацією та переліком додаткового обладнання прохання звертатися до продавців-консультантів.

# Базове обладнання

■ Базове обладнання □ Додаткове обладнання – Недоступно

X4 xDrive35d

Двигун	
BMW TwinPower Turbo 4-циліндровий бензиновий двигун обладнаний турбонагнітачем з технологією Twin-Scroll, Valvetronic, Double VANOS і високоточним безпосереднім уприскуванням палива високого тиску High Precision Injection	–
BMW TwinPower Turbo 6-циліндровий бензиновий двигун обладнаний турбонагнітачем з технологією Twin-Scroll, Valvetronic, Double VANOS і високоточним безпосереднім уприскуванням палива високого тиску High Precision Injection	–
BMW TwinPower Turbo 4-циліндровий дизельний двигун обладнаний системою Common Rail, прямим уприскуванням палива і турбонагнітачем із змінною геометрією турбіни	–
BMW TwinPower Turbo 6-циліндровий дизельний двигун обладнаний системою Common Rail, прямим уприскуванням палива і турбонагнітачем або 2-ступеневим турбонагнітачем (тільки для 35d) із змінною геометрією турбіни	■
Робочий об'єм, куб. см.	2993
Максимальна потужність, к.с. / при об/хв	313 / 4400
Максимальний обертовий момент, Нм/об/хв	630 / 1500-2500
Витрата палива на 100 км, в міському циклі / за містом, л	6.7 / 5.5
Максимальна швидкість, км/год	247
Розгін з місця до 100 км/год, с	5.2
Об'єм паливного бака, л	67
Трансмісія і технології	
Механічна 6-ступенева трансмісія	–
Спортивна автоматична 8-ступенева трансмісія 'Steptronic' з пелюстками перемикання передач	■
Автоматична 8-ступенева трансмісія 'Steptronic' з пелюстками перемикання передач	–
Servotronic	■
Спортивне рульове управління із змінним передавальним відношенням	■
Performance Control	■
Круїз-контроль з функцією гальмування	□
Функція автоматичної зупинки і запуску двигуна	■
Система обмеження швидкості спуску (Hill Descent Control)	■
Геометричні параметри	
Кількість дверей / місць	5 / 5
Довжина / Ширина / Висота / Колісна база, мм	4671 / 1881 / 1624 / 2810
Дорожній просвіт, мм	204
Об'єм багажника / зі складеними спинками сидінь, л	500-1400
Споряджена маса, кг	1935
Ходова частина	
17" Легкосплавні диски 'Y-Spoke 305', 7.5J x 17 / покришки 225/60 R17	–
17" Легкосплавні диски 'V-Spoke 304', 7.5J x 17 / покришки 225/60 R17	–
18" Легкосплавні диски 'V-Spoke 307', 8 J x 18 / покришки 245/50 R18	■
19" М легкосплавні диски 'Double-Spoke 622M' змішаного типу, передні 8,5 J x 19 / покришки 245/45 R19, задні 9,5 J x 19 / покришки 275/40 R19	□
Безпека	
Фронтальні та бічні подушки безпеки передні, бічна подушка в області голови для всіх сидінь	■
3-точкові ремені безпеки на всіх сидіннях включаючи переднатягувачі з піропатроном і обмеженням натягу	■
Dynamic Stability Control (DSC) - система динамічного контролю стійкості поєднується з ABS, DTC, CBC, включаючи підсушування гальмівних колодок, компенсацію ефективності гальмівної системи, готовність гальмівної системи до екстреного гальмування і систему запобігання відкочування автомобіля при рушанні в гору	■
Кріплення для дитячого крісла 'ISOFIX'	■
Кузов і зовнішнє обладнання	
Фарба кузова Non-metallic	■
Пакет 'M Sport'	□
Галогенові фари дальнього і ближнього світла з регулюванням рівня світлового променя та денними ходовими вогнями	■
Протитуманні фари	■
Автоматичне управління кришкою багажника	■
Система допомоги при паркуванні (PDC), задня	■
Елементи решітки радіатора кольору 'Ferric Grey'	–
Зовнішні дзеркала кольору 'Ferric Grey'	–
Скління виготовлено з загартованого небиткого скла з зеленим тонуванням, вітрове скло - триплекс	■
Функція 'Follow-me-home'	■
Внутрішнє обладнання	
Спортивне кермово колесо зі шкіряним оздобленням	■
M-спортивне кермово колесо зі шкіряним оздобленням	□
Спортивні передні сидіння	□
Регулювання рульової колонки по нахилу і вильоту	■
Режим управління 'ECO PRO'	■
Спинка заднього сидіння, що складається в пропорції 40:20:40	■
Передній центральний підлокітник з відсіком для зберігання речей	■
Система наскрізного завантаження	■
Автоматичний клімат-контроль	■
Радіо BMW Professional, 6.5" дисплей, AUX-In, стереосистема з 6 динаміками	■
Кнопка Start / Stop для запуску двигуна	■
Бортовий комп'ютер	■
Система CBS, обслуговування автомобіля на підставі його потреб (заміна мастила, гальмівних колодок, гальмівної рідини). Індикація часу, що залишився до наступного ТО.	■
BMW Individual стеля кольору 'Anthracite'	□
Оздоблювальні планки в салоні 'Satin Silver matt'	■
Оздоблювальні планки в салоні із шліфованого алюмінію	□
Текстильне оздоблення салону 'Ribbon'	■
Комбіноване оздоблення салону текстиль/шкіра 'Rearl Point'	□

\*Даний перелік базового обладнання актуальний з 01/2016. Офіційний імпортер продукції BMW AG, АВТ Баварія, залишає за собою право внесення змін до цього інформаційного листа. Зображення автомобілів наведені для ілюстрації і можуть відрізнятися від автомобілів, представлених у дилерській мережі BMW. За більш детальною інформацією та переліком додаткового обладнання прохання звертатися до продавців-консультантів.



Він поєднує в собі дві якості, які ніколи не були представлені разом у цьому сегменті раніше: BMW X4 являє собою сплав потужності X моделі з естетикою класичного купе. З його динамічними контурами і силуетом в купе-стилі, він перетворює кожен шлях на сцену, на якій він є безсумнівною зіркою.

## НОВИЙ X СИМВОЛ.

### xLINE.

Пакет xLine додає ще більше X характеру Вашому BMW X4. Елементи дизайну, такі як захист днища з вираженим позашляховим зовнішнім виглядом, легкосплавні диски в двоколірному варіанті

забарвлення і шкіряні варіанти оздоблення салону справляють враження потужного і в рівній мірі ексклюзивного ультрасучасного автомобіля.



### M SPORT ПАКЕТ.

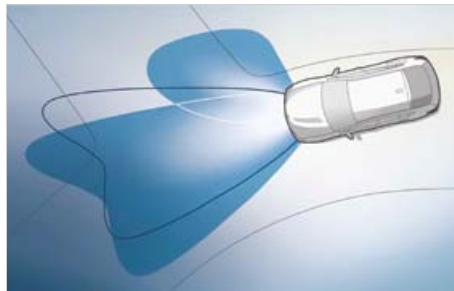
Компоненти екстер'єру та інтер'єру пакета M Sport створюють ефект динамічного потоку, що йде від автомобіля. Пакет також включає ексклюзивне забарв-

лення кузова, зовнішні елементи в колір кузова та M спортивне кермо з шкіряним оздобленням і мультифункціональною системою.

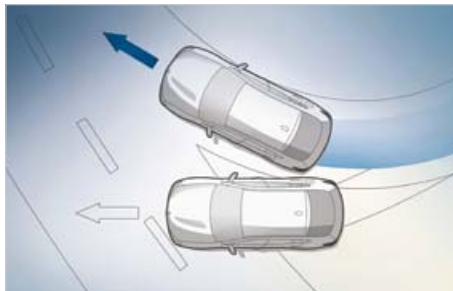


# НЕСТРИМНИЙ І ІННОВАЦІЙНИЙ ХАРАКТЕР У ПОЄДНАННІ З КОМФОРТОМ ПРЕМІУМ-КЛАСУ.

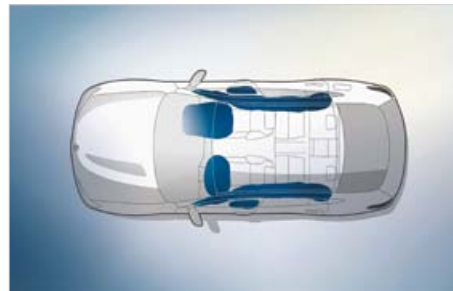
BMW X4, створений як новий X символ, має не тільки зовнішні риси лідера, але й оснащений найбільш передовими технологіями в області автомобілебудування. Всі системи спрямовані на досягнення видатних результатів динаміки, ефективності та маневреності, при цьому рівень безпеки та комфорту настільки високий, що Ви повною мірою зможете відчути почуття справжнього задоволення за кермом цього автомобіля.



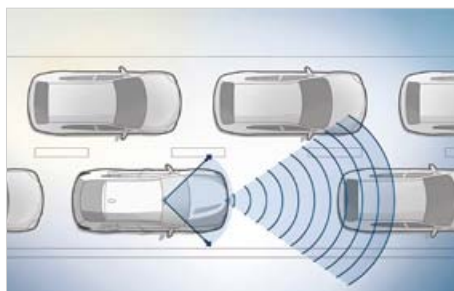
□ **Адаптивні фари із змінним розподілом світла, з функцією освітлення повороту.** Освітлення вигинів дорожнього полотна забезпечує чудову дистанцію огляду, головні фари змонтовані на поворотному шарнірі, автоматично адаптуються до рельєфу дороги, реагують на поворот керма. Для освітлення зони маневру при низьких швидкостях і малих радіусах повороту автоматично активується функція освітлення повороту. При збільшенні швидкості дальність освітленої ділянки дороги автоматично збільшується.



■ **Система динамічного контролю стійкості (DSC),** включаючи систему контролю гальмування в поворотах (CBC), систему допомоги при старті на схилі, систему готовності до екстреного гальмування, функцію підсушування гальмівних колодок і підготовки до гальмування. Система DSC здатна виявити навіть незначний занос автомобіля і стабілізувати автомобіль протягом часток секунди. Режим збільшення тяги – підфункція (DTC) дозволяє визначити ідеальне прослизання коліс для оптимізації прискорення і при будь-яких умовах руху забезпечує більш динамічне водіння.



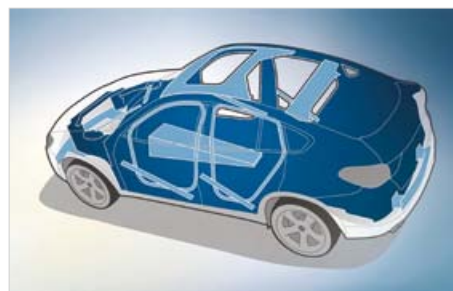
■ **Подушки безпеки** – це частина елементів системи пасивної безпеки BMW, які відмінно скоординовані для виконання своїх функцій та ідеальної роботи системи в цілому. Шість подушок безпеки встановлюються для точного захисту найбільш вразливих місць: в області керма та центральної консолі для водія і переднього пасажирів, а також бічні подушки безпеки для водія, передніх і задніх пасажирів.



□ **Driving Assistant.** Система включає в себе системи стеження за розміткою і попередження про зіткнення. Система розпізнає дорожню розмітку і починаючи зі швидкості 70 км/год попереджає Вас за допомогою вібрації на кермовому колесі і індикації при мимовільному виїзді автомобіля за межі актуальної смуги руху. Крім цього, система розпізнає пішоходів. При небезпеці зіткнення система також видає відповідні попередження і при необхідності почне процес гальмування.



■ **Інтелектуальна система повного приводу BMW xDrive** забезпечує максимальне зчеплення з дорогою в будь-якій ситуації, збільшуючи маневреність і не дозволяючи зійти з курсу навіть при поворотах на високій швидкості. Реагуючи на зміни практично миттєво і непомітно для водія, xDrive може направити до 100% тяги на одну вісь. xDrive направляє тягу на колеса з найбільшим зчепленням з дорогою, дозволяючи водієві легко рушити з місця навіть на найбільш слизькому покритті або крутому схилі.



■ **Безпека.** Система елементів і вузлів у структурі самого кузова у поєднанні з використанням високоміцних матеріалів забезпечує максимальну пасивну безпеку при передньому, бічному і задньому зіткненні. Ідеально спроектовані зони деформації гарантують максимальне поглинання сили удару. Це означає, що кузов деформується, приймає удар на себе і тим самим істотно підвищує захист водія і пасажирів автомобіля.



■ **Ходова частина.** Утримуюча система безпеки BMW Шасі спеціально розроблена для особливих вимог BMW X4 і вражає ідеальним утриманням дороги, досконалою керованістю і маневреністю вищого класу, і в той же час, гарантує комфорт у будь-якій ситуації.

З системою динамічного контролю жорсткості амортизаторів (Dynamic Damper Control) з режимами Comfort, Sport і Sport +, ходові якості автомобіля настроюються індивідуально, а широка колісна база BMW X4 і його п'ятиважельна задня вісь дозволяють входити в повороти на високих швидкостях з мінімальним відхиленням від курсу.



■ **Ефективні бензинові та дизельні двигуни BMW TwinPower Turbo:** Інноваційність та увага до деталей – основні складові ефективних двигунів. До них відносяться технології з системою прямого вприскування для бензинових і Common Rail для дизельних двигунів, турбокомпресори із змінною геометрією і технологією Twin Scroll, електроніка двигуна з декількома процесорами, яка реагує на будь-яку ситуацію за мікросекунди. Всі ці технології дозволяють отримувати більше потужності з двигунами меншого розміру і ваги.



□ **Шини Runflat.** Посилені бічні стінки шин дозволяють запобігти їх повному здавлюванню або відходу від диска у разі пошкодження і падіння тиску, допомагаючи Вам зробити безпечну заміну в найближчому сервісному центрі.

■ **Індикатор Runflat** повідомляє водія про будь-яку проблему з шинами, яка може виникнути в дорозі. Ви будете знати навіть про незначну втрату тиску завдяки сигнальному світловому індикатору, якщо ж пошкодження серйозніше, то включиться додаткове звукове сповіщення.

■ Базове обладнання

□ Додаткове обладнання

## Варіанти внутрішнього оздоблення автомобіля



Штучна шкіра 'Sensatec' Beige  
І Інтер'єр Beige



Штучна шкіра 'Sensatec' Black  
І Інтер'єр Black



Шкіра 'Nevada' Black  
І Інтер'єр Black



Шкіра 'Nevada' Beige  
І Інтер'єр Beige



Шкіра 'Nevada' Oyster  
І Інтер'єр Black



Шкіра 'Nevada' Saddle Brown  
І Інтер'єр Black



Шкіра 'Nevada' Ivory White / Аплікація і тиснення  
І Інтер'єр Black



Шкіра 'Nevada' Mocha / Аплікація і тиснення  
І Інтер'єр Black



Шкіра 'Nevada' Black / Аплікація і тиснення  
І Інтер'єр Black



Комбіноване оздоблення текстиль / шкіра  
'Carve' Amber / Black І Інтер'єр Black



Комбіноване оздоблення текстиль / шкіра  
'Pearlpoint' Anthracite/Black І Інтер'єр Black



Текстиль 'Ribbon' Anthracite  
І Інтер'єр Black



Текстиль 'Ribbon' Beige  
І Інтер'єр Beige

### АВТ Баварія – офіційний імпортер BMW в Україні

Київ, вул. Мечникова, 2, тел.: (044) 494-21-21 **Київ**, вул. Новокостянтинівська, 13/10, тел.: (044) 498-70-70

Київ, бул. Івана Лепсе, 4, тел.: (044) 490-77-33 **Дніпропетровськ**, вул. Панікахи, 5, тел.: (056) 744-95-95

**Вінниця**: Баварія Центр, (0432) 555-995 **Запоріжжя**: АФЦ Баварія, (0612) 96-88-38 **Краматорськ**: Талисман, тел.: (050) 308-00-08

**Кременчук**: Автосервіс Альянс, (0536) 77-08-11 **Львів**: Христина, (032) 244-19-00 **Львів**: Арія Моторс, (032) 232-35-00 **Миколаїв**: Н Авто, (0512) 555-233

**Одеса**: Емералд Моторс, (048) 740-55-55 **Полтава**: Автосервіс-Альянс, (0532) 600-400 **Рівне**: Валері М, (0362) 64-20-54

**Харків**: Баварія Моторс, (057) 766-17-50 **Херсон**: Центр Херсон, (0552) 416-000 **Хмельницький**: Баварія Захід, (0382) 785-700